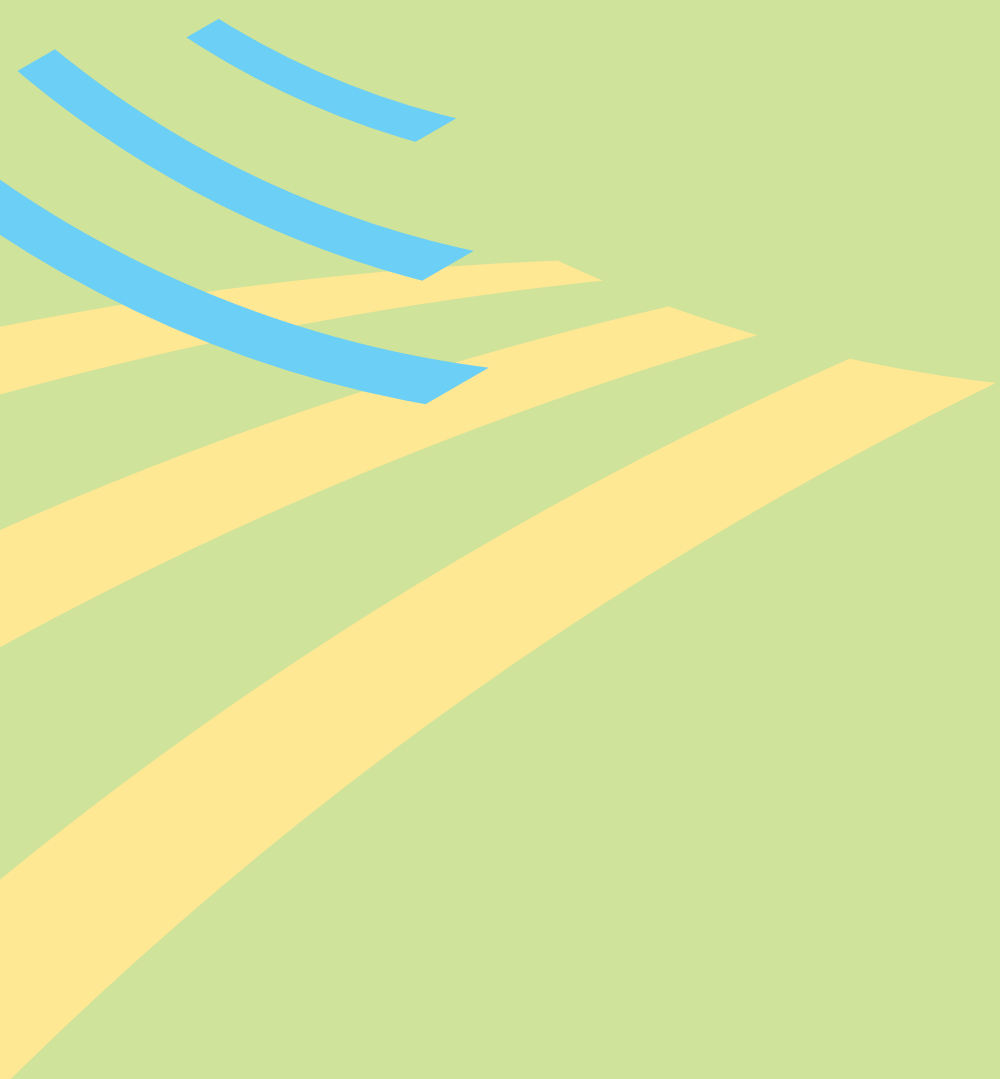


Halbjahresabschluss

30. Juni 2011

Clientis Gruppe



## Konsolidierte Bilanz

in 1'000 CHF

Aktiven	30.06.2011 20 Banken	31.12.2010 angeglichen 20 Banken *	31.12.2010 22 Banken
Flüssige Mittel	339'197	330'073	404'491
Forderungen aus Geldmarktpapieren	13	90'004	90'004
Forderungen gegenüber Banken	498'556	456'289	456'916
Forderungen gegenüber Kunden	554'499	550'998	643'797
Hypothekarforderungen	12'353'724	12'093'845	12'919'051
Handelsbestände in Wertschriften und Edelmetallen	3'989	4'295	4'439
Finanzanlagen	373'764	417'546	423'191
Nicht konsolidierte Beteiligungen	21'499	21'252	26'263
Sachanlagen	228'956	222'043	233'532
Immaterielle Werte	35'400	27'429	29'488
Rechnungsabgrenzungen	27'039	18'784	19'223
Sonstige Aktiven	34'456	33'044	34'915
<b>Total Aktiven</b>	<b>14'471'092</b>	<b>14'265'602</b>	<b>15'285'310</b>
Total nachrangige Forderungen	4'208	5'964	6'462
Total Forderungen gegenüber nicht konsolidierten Beteiligungen und qualifiziert Beteiligten	81'632	153'435	154'986
<b>Passiven</b>			
Verpflichtungen aus Geldmarktpapieren	0	0	0
Verpflichtungen gegenüber Banken	103'568	129'419	132'478
Verpflichtungen gegenüber Kunden in Spar- und Anlageform	7'453'308	7'316'661	7'758'207
Übrige Verpflichtungen gegenüber Kunden	1'473'321	1'463'479	1'674'108
Kassenobligationen	1'547'458	1'606'388	1'676'541
Anleihen und Pfandbriefdarlehen	2'233'270	2'116'870	2'304'070
Rechnungsabgrenzungen	80'022	53'974	58'627
Sonstige Passiven	44'213	56'555	54'127
Wertberichtigungen und Rückstellungen	220'819	221'497	237'218
Gesellschaftskapital	76'514	76'334	88'534
- Eigene Beteiligungstitel	-10'072	-9'018	-9'194
Kapitalreserve	622'031	621'745	668'620
Gewinnreserve	600'064	558'833	584'461
Konzerngewinn	26'576	52'865	57'513
<b>Total Passiven</b>	<b>14'471'092</b>	<b>14'265'602</b>	<b>15'285'310</b>
Total nachrangige Verpflichtungen	0	0	0
Total Verpflichtungen gegenüber nicht konsolidierten Beteiligungen und qualifiziert Beteiligten	2'149'144	2'076'798	2'265'251

## Ausserbilanzgeschäfte

Eventualverpflichtungen	79'020	80'075	88'975
Unwiderrufliche Zusagen	297'709	262'006	277'711
Einzahlungs- und Nachschussverpflichtungen	17'342	17'342	18'163
Verpflichtungskredite	0	0	0
Derivative Finanzinstrumente			
- Positive Wiederbeschaffungswerte	7'226	8'851	9'129
- Negative Wiederbeschaffungswerte	28'604	30'018	30'925
- Kontraktvolumen	767'045	808'156	850'766
Treuhandgeschäfte	1'532	2'261	2'261

## Konsolidierte Erfolgsrechnung

in 1'000 CHF

	30.06.2011 20 Banken	30.06.2010 angeglichen 20 Banken*	30.06.2010 22 Banken
<b>Ertrag und Aufwand aus dem ordentlichen Bankgeschäft</b>			
Zins- und Diskontertrag	170'165	173'704	187'265
Zins- und Dividendertrag aus Handelsbeständen	65	47	53
Zins- und Dividendertrag aus Finanzanlagen	5'142	5'815	5'954
Zinsaufwand	-75'770	-81'548	-88'050
<b>Subtotal Erfolg aus dem Zinsengeschäft</b>	<b>99'602</b>	<b>98'018</b>	<b>105'222</b>
Kommissionsertrag Kreditgeschäft	460	436	467
Kommissionsertrag Wertschriften- und Anlagegeschäft	8'013	8'876	8'832
Kommissionsertrag übriges Dienstleistungsgeschäft	6'161	5'651	6'345
Kommissionsaufwand	-1'752	-1'640	-1'728
<b>Subtotal Erfolg aus dem Kommissions- und Dienstleistungsgeschäft</b>	<b>12'882</b>	<b>13'323</b>	<b>13'916</b>
<b>Erfolg aus dem Handelsgeschäft</b>	<b>3'945</b>	<b>3'346</b>	<b>3'560</b>
Erfolg aus Veräusserungen von Finanzanlagen	93	20	223
Beteiligungsertrag	1'902	782	817
- davon aus übrigen nicht konsolidierten Beteiligungen	1'902	782	817
Liegenschaftenerfolg	2'914	2'672	2'779
Anderer ordentlicher Ertrag	865	1'400	1'027
Anderer ordentlicher Aufwand	-234	-225	-225
<b>Subtotal übriger ordentlicher Erfolg</b>	<b>5'540</b>	<b>4'649</b>	<b>4'621</b>
Personalaufwand	-42'434	-40'696	-43'370
Sachaufwand	-37'444	-39'157	-41'858
<b>Subtotal Geschäftsaufwand</b>	<b>-79'878</b>	<b>-79'853</b>	<b>-85'228</b>
<b>Bruttogewinn</b>	<b>42'091</b>	<b>39'483</b>	<b>42'091</b>
Abschreibungen auf dem Anlagevermögen	-7'967	-6'594	-6'829
Wertberichtigungen, Rückstellungen und Verluste	-1'257	-1'655	-2'023
<b>Zwischenergebnis</b>	<b>32'867</b>	<b>31'234</b>	<b>33'239</b>
Ausserordentlicher Ertrag	771	3'804	3'816
Ausserordentlicher Aufwand	0	-286	-286
Steuern	-7'062	-7'156	-7'506
<b>Konzerngewinn</b>	<b>26'576</b>	<b>27'596</b>	<b>29'263</b>

\* Angeglichene Vergleichszahlen ohne die per 1.1.2011 aus der Clientis Gruppe ausgetretenen Triba Partner Bank und der Crédit Mutuel de la Vallée.

## Kennzahlen

	in 1'000 CHF		
	<b>30.06.2011</b>	<b>31.12.2010</b>	<b>31.12.2010</b>
	<b>20 Banken</b>	<b>angeglichen</b>	<b>22 Banken</b>
		<b>20 Banken*</b>	
Bilanzsumme	14'471'092	14'265'602	15'285'310
Kundengelder	10'474'087	10'386'528	11'108'856
- davon Spareinlagen	7'453'308	7'316'661	7'758'207
Depotvolumen	4'076'603	4'313'643	4'607'009
Ausleihungen	12'908'223	12'644'843	13'562'848
- davon Hypotheken	12'353'724	12'093'845	12'919'051
Eigene Mittel	1'315'113	1'300'759	1'389'934
Kundengelder in % der Kundenausleihungen	81.14%	82.14%	81.91%
	<b>30.06.2011</b>	<b>30.06.2010</b>	<b>30.06.2010</b>
	<b>20 Banken</b>	<b>angeglichen</b>	<b>22 Banken</b>
		<b>20 Banken*</b>	
Erfolg aus ordentlichem Bankgeschäft	121'969	119'336	127'319
Geschäftsaufwand	79'878	79'853	85'228
Bruttogewinn	42'091	39'483	42'091
Bruttogewinn je Mitarbeiter	67	64	63
Konzerngewinn	26'576	27'596	29'263
Konzerngewinn je Mitarbeiter	42	45	44
Cost/Income Ratio	65.5%	66.9%	66.9%
Eigenmittel-Auslastungsgrad	48.4%	48.1%	48.4%
Eigenmittel-Deckungsverhältnis	206.5%	207.8%	206.4%
Tier-1-Quote	16.2%	16.3%	16.2%
Leverage Ratio	9.1%	9.1%	9.1%
Value at Risk (Zinserfolg 99%/12W)	33'697	24'606	26'065
Anzahl Banken	20	20	22
Geschäftsstellen	94	93	97
Mitarbeitende total	761	749	808
Mitarbeitende (Vollzeitstellen)	632	619	664

\* Angeglichene Vergleichszahlen ohne die per 1.1.2011 aus der Clientis Gruppe ausgetretenen Triba Partner Bank und der Crédit Mutuel de la Vallée.

**Clientis AG**  
Gurtengasse 6  
Postfach 252  
3000 Bern 7

Telefon +41 31 660 46 44  
Telefax +41 31 660 46 55  
info@clientis.ch  
www.clientis.ch