



SWUZ Brandbook

*Kampagne:
Setzen wir uns zusammen.*

 **Clientis**

Inhalt

		Seite
1	Einsatz der blauen Stühle	3
2	Richtlinien für das Inszenieren und Fotografieren von Sujets	8
3	Give Aways	15
4	Kommunikationsmassnahmen	20
5	Anwendungen (Kommunikationsmassnahmen F12, F200, A3, A4, A6)	39



1. Einsatz der blauen Clientis-Stühle

Kampagne «Setzen wir uns zusammen.»

Einsatz der blauen Clientis-Stühle

Die zwei blauen Clientis-Stühle sind dreidimensional als markantes Kampagnen-Visual einsetzbar.

Hier einige Richtlinien, damit eine grösstmögliche Synergie der Werbemittel erreicht werden kann:

- Die blauen Clientis-Stühle kommen immer als Paar zum Einsatz.
Es sollen also immer zwei Clientis-Stühle nebeneinander stehen.
- Die Stühle erscheinen immer zusammen mit der Kampagnen-Botschaft «Setzen wir uns zusammen.»
Folgende Kombinationen kommen dabei in Frage:

Kampagne «Setzen wir uns zusammen.»

Einsatz der blauen Clientis-Stühle

- 1. Clientis-Stuhl ist mit der Kampagnen-Botschaft «Setzen wir uns zusammen.» beschriftet,
2. Clientis-Stuhl ist mit dem Clientis-Logo beschriftet.
- Die beiden (himmel-)blauen Clientis-Stühle (unbeschriftet oder nur mit Logo beschriftet) stehen auf einem (nacht-)blauen Teppich. Der Teppich ist mit der Kampagnenbotschaft «Setzen wir uns zusammen.» sowie mit dem Logo bedruckt, «Setzen wir uns zusammen.» ohne Logo oder neutral ohne Botschaft und Logo.
- Die beiden blauen Clientis-Stühle stehen vor einem Rollup, der mit einem Bild, der Kampagnenbotschaft «Setzen wir uns zusammen.» sowie dem Logo bedruckt ist.
 - Dieser Einsatz empfiehlt sich besonders für die Präsenz der Bank an lokalen Gewerbemessen, Ausstellungen, etc.

Kampagne «Setzen wir uns zusammen.»

Ideenkatalog für Guerilla-Einsatz der Clientis-Stühle

Bank

Die Stühle stehen vor dem jeweiligen Bankgebäude

Markanter Ort des Bank-Einzugsgebiets

Wir stellen die Stühle auf bekannte Plätze, vor markante Gebäude, auf gut erkennbare Plätze der Region, wie zum Beispiel ein regionales Ausflugsziel, an den Hafen am See, in ein Altstadt-Gässchen, auf den Marktplatz, vor das Rathaus, etc. (Immer mit Kampagnen-Botschaft und Logo).

Kampagne «Setzen wir uns zusammen.»


Ideenkatalog für Guerilla-Einsatz der Clientis-Stühle

Lokale Festivitäten, Anlässe, Märkte

An gut besuchten Anlässen, Märkten oder grossen lokalen Sportanlässen stehen die zwei blauen Clientis-Stühle (zusammen mit der Kampagnen-Botschaft sowie dem Logo) irgendwo, wo man sie nicht erwarten würde. Und laden zum Verweilen ein.

Aussichtspunkte, Rastplätze

Dort, wo man eine schöne Aussicht hat oder dort, wo man auf einem beliebten Spazier- oder Wanderweg gerne einen Rast machen würde, stehen die beiden blauen Clientis-Stühle (zusammen mit der Kampagnen-Botschaft sowie dem Logo). Anstelle eines Bänklis laden sie hier ein, sich hinzusetzen.



2. Richtlinien für das Inszenieren und Fotografieren von Sujets

Kampagne «Setzen wir uns zusammen.»

Richtlinien für das Inszenieren und Fotografieren von Sujets

- Auf jedem Sujet der Kampagne stehen zwei blaue Clientis-Stühle im Mittelpunkt.
- Die beiden blauen Clientis-Stühle unterstreichen bildlich die verbale Aufforderung «Setzen wir uns zusammen.», die ebenfalls in jedem Sujet integriert ist.
- Die beiden blauen Clientis-Stühle sind stets in einer Landschaft oder in einem Raum zu sehen. Wichtig dabei ist, dass die Clientis-Stühle in einem Umfeld stehen, wo normalerweise keine Stühle stehen. So werden die blauen Clientis-Stühle nicht nur zum einzigartigen Kampagnen-Visual, sondern auch zum Hingucker. Sie fallen nicht nur durch ihre Farbe, sondern auch durch ihren Standort auf.
- Die Kampagnen-Sujets funktionieren ohne Menschen.

Kampagne «Setzen wir uns zusammen.»

Richtlinien für das Inszenieren und Fotografieren von Sujets

- Es sitzt nie jemand auf einem der beiden Clientis-Stühle. Nur so bleibt die Aufforderung «Setzen wir uns zusammen.» eine Einladung an die Betrachterin oder den Betrachter.
- Neben den Clientis-Stühlen spielen auch keine anderen grösseren Objekte im Vordergrund eine wichtige Rolle.
- Lokale Bankgebäude: Für lokale Werbemittel (z.B. Inserate im Lokalanzeiger), können die Stühle vor dem jeweiligen Bankgebäude platziert werden, das gut als das lokale Clientis-Bankgebäude erkennbar ist.
- Markante, bekannte, spezielle Orte in der Region: Die beiden Stühle werden auf bekannte Plätze, vor markante Gebäude, bekannte Orte der Region, wie zum Beispiel ein regionales Ausflugsziel, am Hafen am See, in ein Altstadt-Gässchen, auf dem Marktplatz, vor dem Theater oder Rathaus, etc. platziert.

Kampagne «Setzen wir uns zusammen.»

Richtlinien für das Inszenieren und Fotografieren von Sujets

- Lokales Engagement: Hier kann jede Bank auf ihr lokales Engagement und individuelle Sponsoring-Themen eingehen. Beispielsweise, wenn der lokale Handballclub gesponsort wird, stehen die Stühle in der örtlichen Handball-Halle. Beim Engagement für den Theaterverein stehen die beiden Stühle auf der Bühne vor der Theaterkulisse, etc.

KeyVisual Image



KeyVisuals: Hypothek, Anlegen und KMU

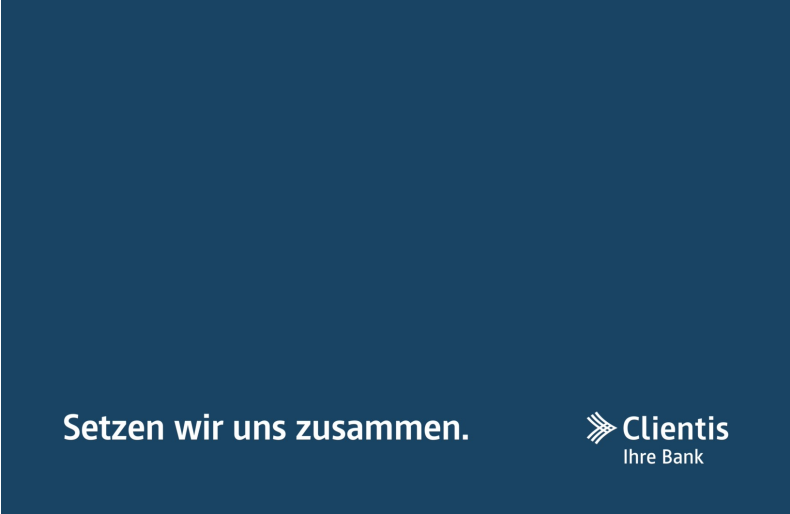


KeyVisuals: Vorsorge und Reisegeld

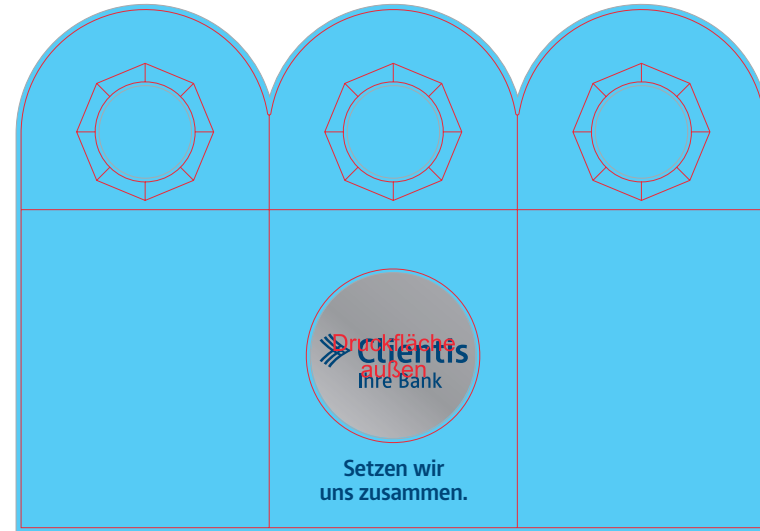


3. Give Aways

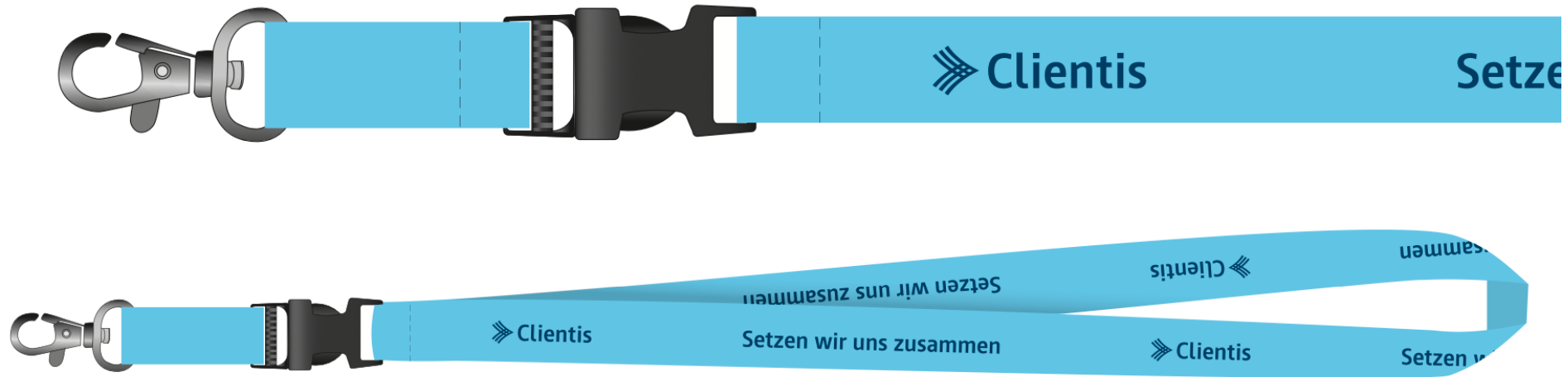
Stühle & Teppiche



Sticker, DropStop, faltbeutel



Lanyard



Frontscheiben-Sonnenschutz





Kommunikationsmassnahmen

POS Massnahmen

Din Reihe (A3 Master)

**Nähe ist...
gemeinsam neue
Wege gehen.**
Setzen wir uns zusammen.



Clientis
Ihre Bank

**Nähe ist...
sich aufeinander
verlassen können.**
Setzen wir uns zusammen.



Clientis
Ihre Bank

**Von tausend Ideen
zu vier Wänden?**
Setzen wir uns zusammen.



**Einfach
und rasch
finanzieren**
clientis.ch/hypotheiken

Clientis
Ihre Bank

**La proximité,
c'est avancer
ensemble.**
Asseyons-nous et discutons.



Clientis
Caisse d'Epargne
Courtelary

**La proximité,
c'est de se faire
confiance.**
Asseyons-nous et discutons.



Clientis
Caisse d'Epargne
Courtelary

**Du rêve à un projet
devenu réalité?**
Asseyons-nous et discutons.



**Finance-
ment simple
et rapide**
clientis.ch/hypotheiques

Clientis
Caisse d'Epargne
Courtelary

POS Massnahmen

80 x 80 cm



**Nähe ist ...
gemeinsam neue
Wege gehen.**
Setzen wir uns zusammen.

 **Clientis**
Ihre Bank



**Nähe ist ...
sich aufeinander
verlassen können.**
Setzen wir uns zusammen.

 **Clientis**
Ihre Bank



**Von tausend Ideen
zu vier Wänden?**
Setzen wir uns zusammen.

**Einfach
und rasch
finanzieren**
clientis.ch/hypotheiken

 **Clientis**
Ihre Bank



**La proximité, c'est
avancer ensemble.**
Asseyons-nous et discutons.

 **Clientis**
Caisse d'Epargne
Courtelary



**La proximité, c'est
de se faire confiance.**
Asseyons-nous et discutons.

 **Clientis**
Caisse d'Epargne
Courtelary



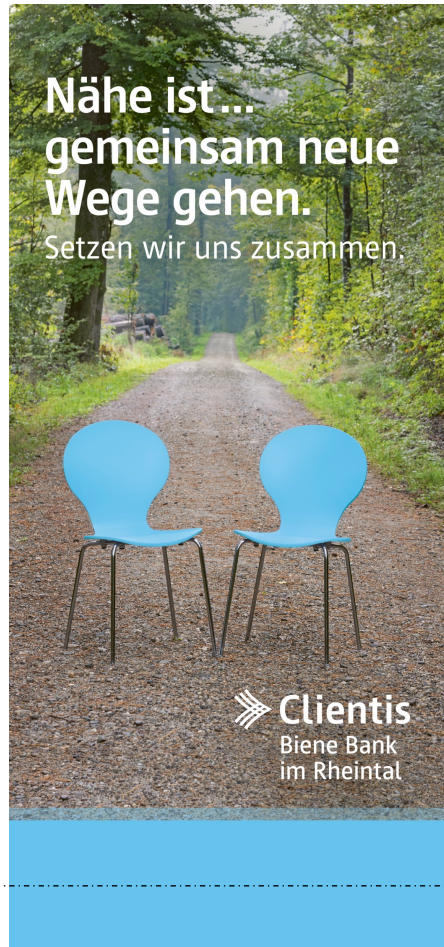
**Du rêve à un projet
devenu réalité?**
Asseyons-nous et discutons.

**Finance-
ment simple
et rapide**
clientis.ch/hypotheiques

 **Clientis**
Caisse d'Epargne
Courtelary

POS Massnahmen

Roll-Up («Ihre Bank» und Individuell)



1000 x 2000 mm (+Zugabe Einspannen)

F12

Nähe ist... sich aufeinander verlassen können.
Setzen wir uns zusammen.

A photograph of two bright blue plastic chairs with metal legs, placed on a rocky mountain peak. The background shows a vast mountain range under a clear sky.

 **Clientis**
Ihre Bank

La proximité, c'est de se faire confiance.
Asseyons-nous et discutons.

A photograph of two bright blue plastic chairs with metal legs, placed on a grassy hillside. The background shows a valley and a mountain peak under a clear sky.

 **Clientis**
Caisse d'Epargne Courtelary

Nähe ist... gemeinsam neue Wege gehen.
Setzen wir uns zusammen.

A photograph of two bright blue plastic chairs with metal legs, placed on a gravel path in a forest. The path leads into a dense green forest.

 **Clientis**
Ihre Bank

F12



Vom steten Tropfen zum Anlagevermögen?
Setzen wir uns zusammen.

Individuell anlegen
clientis.ch/anlegen

 **Clientis**
Ihre Bank



Von tausend Ideen zu vier Wänden?
Setzen wir uns zusammen.

Einfach und rasch finanzieren
sks.clientis.ch/hypotheiken

 **Clientis**
Sparkasse Sense

F200



Nähe ist...
gemeinsam neue
Wege gehen.
Setzen wir uns zusammen.

 **Clientis**
Ihre Bank



Nähe ist...
sich aufeinander
verlassen können.
Setzen wir uns zusammen.

 **Clientis**
Ihre Bank

Anwendungen Inserate div. Masse

«Neutral» und individuell (Logo, Sujet)



A6



70 x 49 mm



143 x 58 mm
(BSB)

Anwendungen Inserate div. Masse



**Vom steten Tropfen
zum Anlagevermögen?**
Setzen wir uns zusammen.

**Individuell
anlegen**
cbt.clientis.ch/anlegen

 **Clientis**
Bank Toggenburg

Anwendungen Inserate div. Masse

s/w Anwendung (Zeitung)

Nähe ist...
sich aufeinander verlassen können.
Setzen wir uns zusammen.



 **Clientis**
Sparkasse Oftringen

Geld Automaten Sujet

A gravel path winds through a lush green forest. Two bright blue plastic chairs are placed on the path, facing each other. The scene is bright and natural.

Nähe ist... gemeinsam
neue Wege gehen.
Setzen wir uns zusammen.

 **Clientis**
Ihre Bank

A scenic mountain landscape with a rocky peak and a valley. Two bright blue plastic chairs are placed on a grassy slope, facing each other. The sky is clear and blue.

La proximité,
c'est de se faire confiance.
Asseyons-nous et discutons.

 **Clientis**
Caisse d'Epargne
Courtelay

POI Sujet statisch



Alle Sujet DE&FR

Formate:

3840x2160px

1920x1080px

1080x1920px

1280x720px



POI Sujet Animiert



Alle Sujet DE&FR

Formate:

1920x1080px

1080x1920px



SoM statisch



Facebook 1200x1500px, alle Sujet



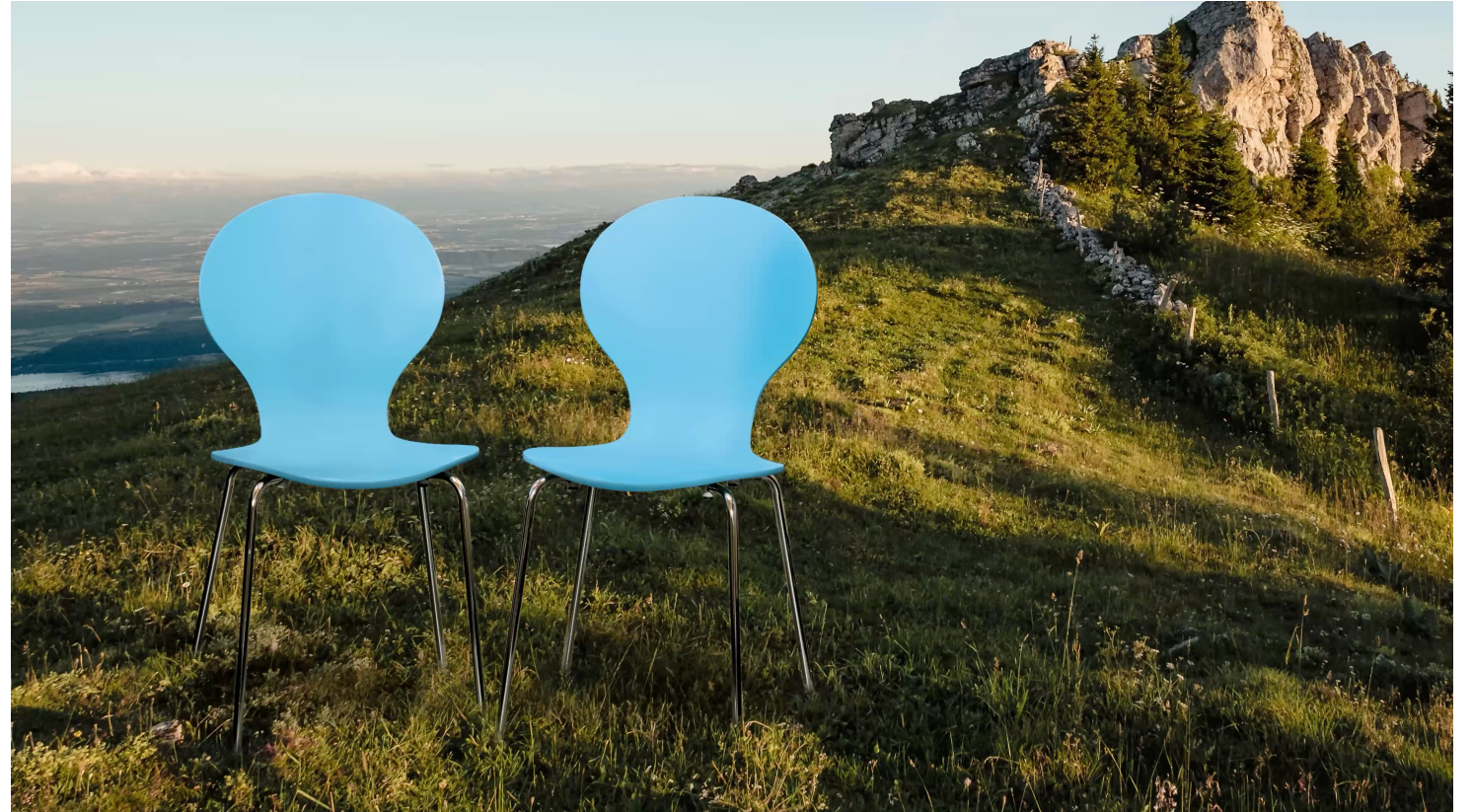
Instagram 1080x1080px, alle Sujet

SoM animiert



Instagram & Facebook 1080x1080px, alle Sujet

ÖV Kampagne



Individuelle Sujet, Hängekarton und Screens

Google Statische Ads



Nähe ist ...
gemeinsam
neue Wege
gehen.


Setzen wir
uns zusammen.

 **Clientis**
Ihre Bank





Nähe ist ... gemeinsam
neue Wege gehen.
Setzen wir uns zusammen.

 **Clientis**
Ihre Bank




Nähe ist ... sich aufeinander
verlassen können.
Setzen wir uns zusammen.

 **Clientis**
Ihre Bank



Setzen wir
uns zusammen.

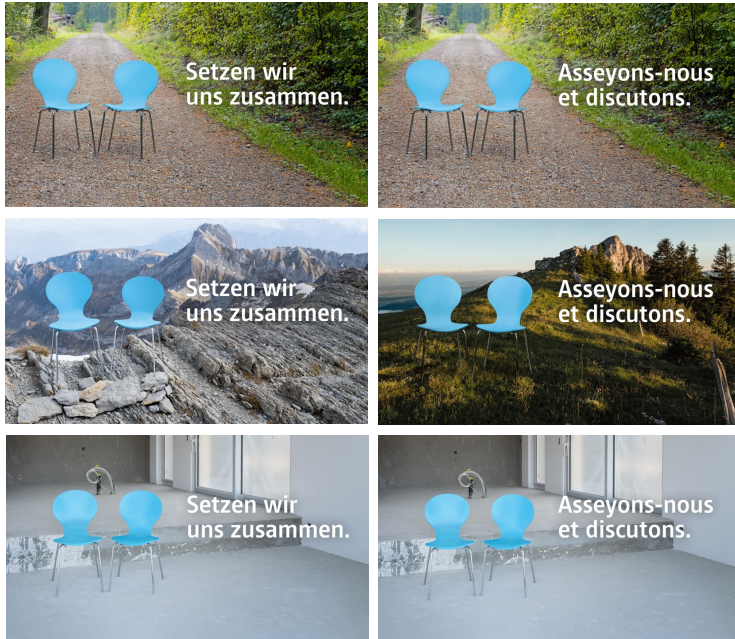
 **Clientis**
Ihre Bank



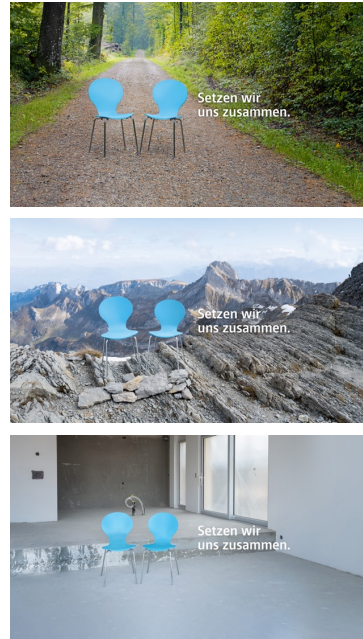
Nähe ist ... sich aufeinander
verlassen können.
Setzen wir uns zusammen.

 **Clientis**
Ihre Bank

SoM Header



FB 1640x924 px



YT 560 x 1440 px
(inkl. CEC)

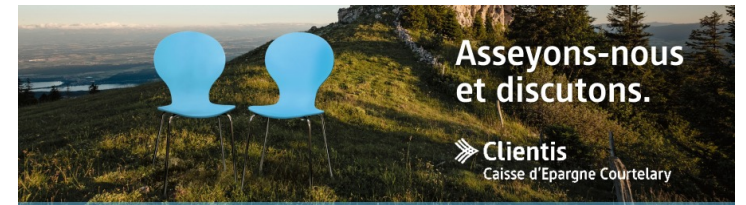
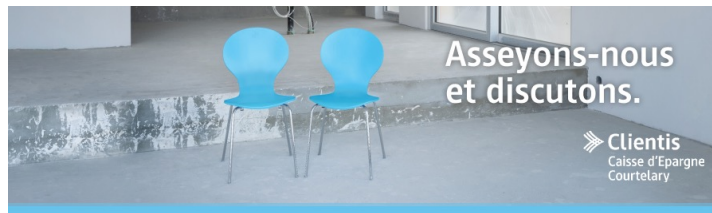
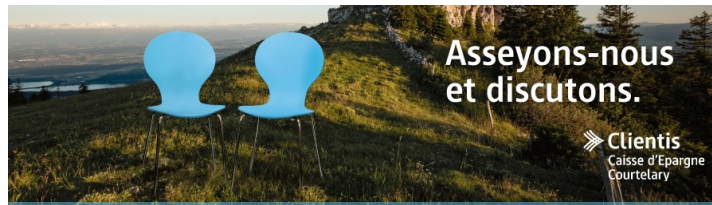
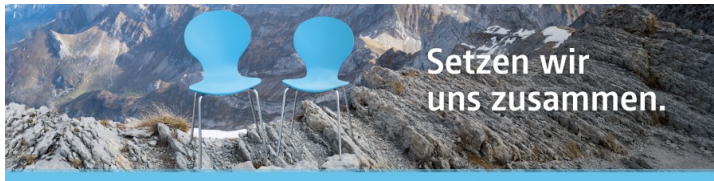
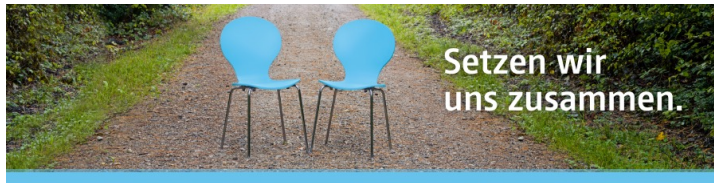


Li MA 1584 x 396 px



Li Business 1584 x 396 px

E-Mail Abbinder



420 x 113 px

420 x 133 px (CEC), 3-zeiliges-Logo und 2-zeiliges Logo

Anwendungen

Kommunikationsmassnahmen
F12, F200, A3, A4, A6

Vermassung F12, Mutterlitho (siehe Daten)

Umgang mit Ausnahmen siehe Seite 43

Headline... Headline line Head. 70/70 pt

Setzen wir uns zusammen. 54/62 pt

STÜHLE

FORMAT HÖHE = 1
LOGO = 0.14

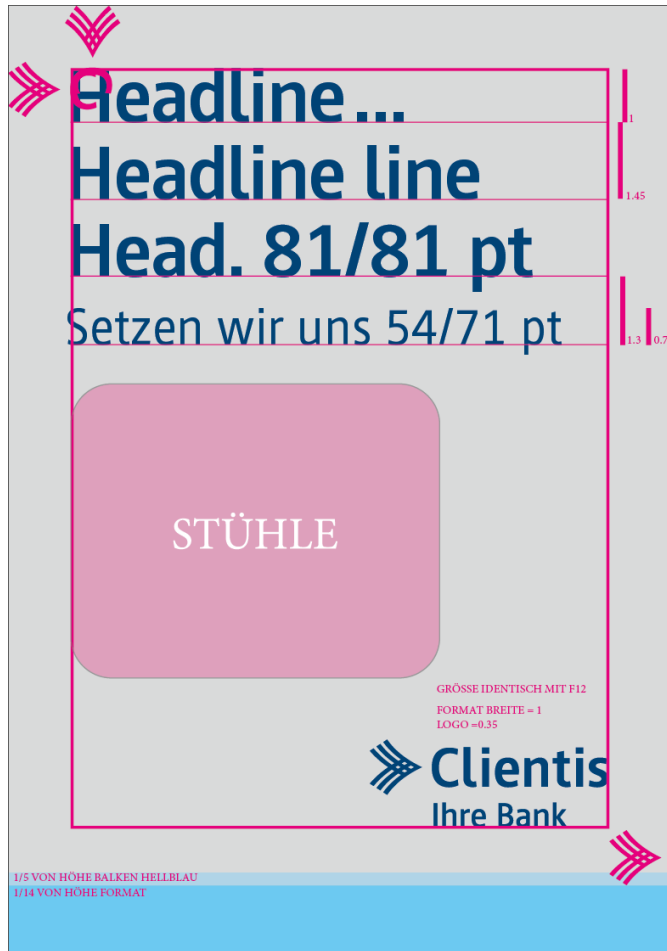
Clientis
Ihre Bank

1/5 VON HÖHE BALKEN HELLBLAU
1/14 VON HÖHE FORMAT

Logo 87 mm

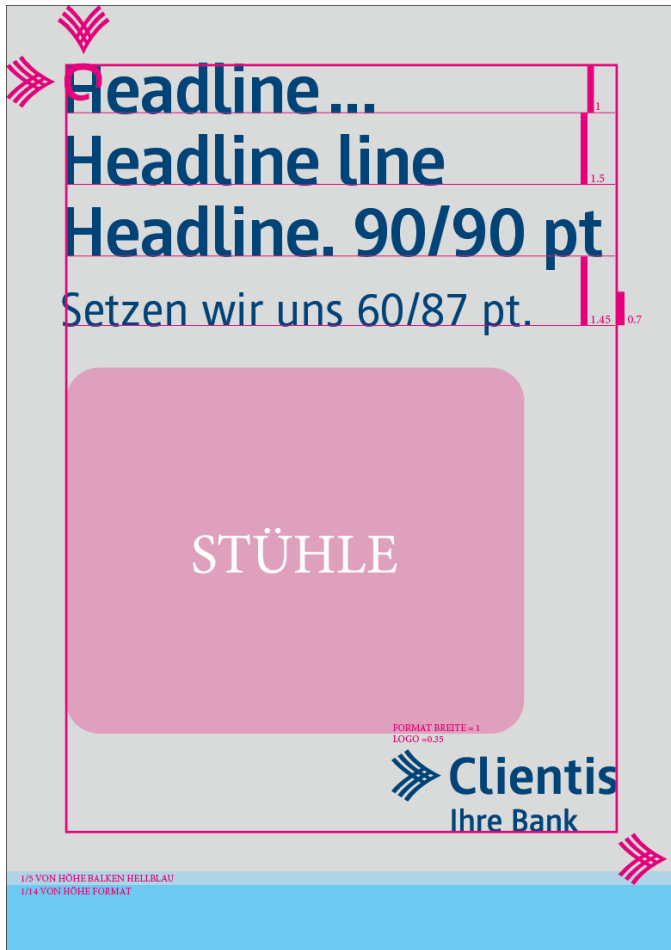
Vermassung F200, Mutterlitho (siehe Daten)

Umgang mit Ausnahmen siehe Seite 43

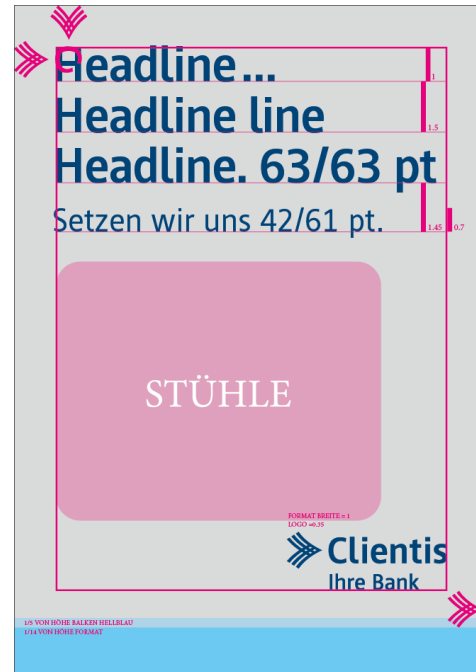


Vermassung A3 und A4 (siehe Daten)

Umgang mit Ausnahmen siehe Seite 43



Logo 100 mm



Logo 70 mm

Vermassung Inserat A6 (siehe Daten)

Umgang mit Ausnahmen siehe Seite 43

The image shows a layout for an A6 advertisement. It features a central content area with a pink rounded rectangle containing the word "STÜHLE". To the right of the rectangle is the Clientis logo and the text "Clientis Ihre Bank". Above the rectangle are three lines of text: "Headline...25/25pt", "Headline line Headline line.", and "Setzen wir uns zusammen. 21/25 pt". Dimensions are indicated by pink lines and numbers: 1 for the first headline, 1.45 for the second headline, 1.45 for the sub-headline, and 0.85 for the sub-headline. A blue bar at the bottom contains the text "1/5 VON HÖHE BALKEN HELLBLAU" and "1/14 VON HÖHE FORMAT". The Clientis logo is also present in the bottom right corner of the layout area.

Headline...25/25pt 1

Headline line Headline line. 1.45

Setzen wir uns zusammen. 21/25 pt 1.45 0.85

STÜHLE

FORMAT HÖHE = 1
LOGO = 0.13

Clientis
Ihre Bank

1/5 VON HÖHE BALKEN HELLBLAU
1/14 VON HÖHE FORMAT

Logo 37 mm

Sonderfälle

- Bei sehr hohen, schmalen, oder breiten Formaten muss das Balkenelement angepasst werden.
→ Verhältnis in Ausnahmefällen:
Himmelblauer Balken neu 1/10 der Formathöhe und *Transparenter Balken 1/4* vom Himmelblauen Balken
- Meist sind die Stühle mittig oder eher in der linken Hälfte positioniert.
Es gibt aber Bilder bei denen funktioniert das Sujet besser, wenn die Stühle anders positioniert sind.
Bspw. bei bekannten Sujets oder die Architektur oder Landschaft lassen es nicht anders zu.
- Textelemente: Die Abstände können je nach Einsatz oder Format variieren, sollten aber den Mindestabstand (siehe Master) nicht unterschreiten.
- Bei SoM- und Web-Massnahmen geht die Lesbar-, bzw Erkennbarkeit vor.
- Schriftgrößen sind dem Format entsprechend optisch angemessen anzupassen.

Kontakt

Clientis AG

Gurtengasse 6, Postfach, 3001 Bern

Marketing & Kommunikation

clientis.ch/brandbook

